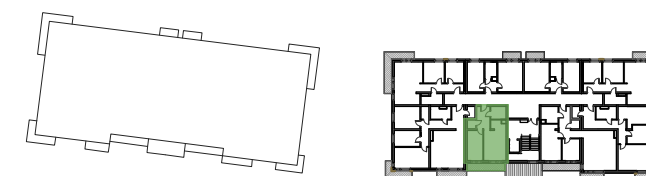
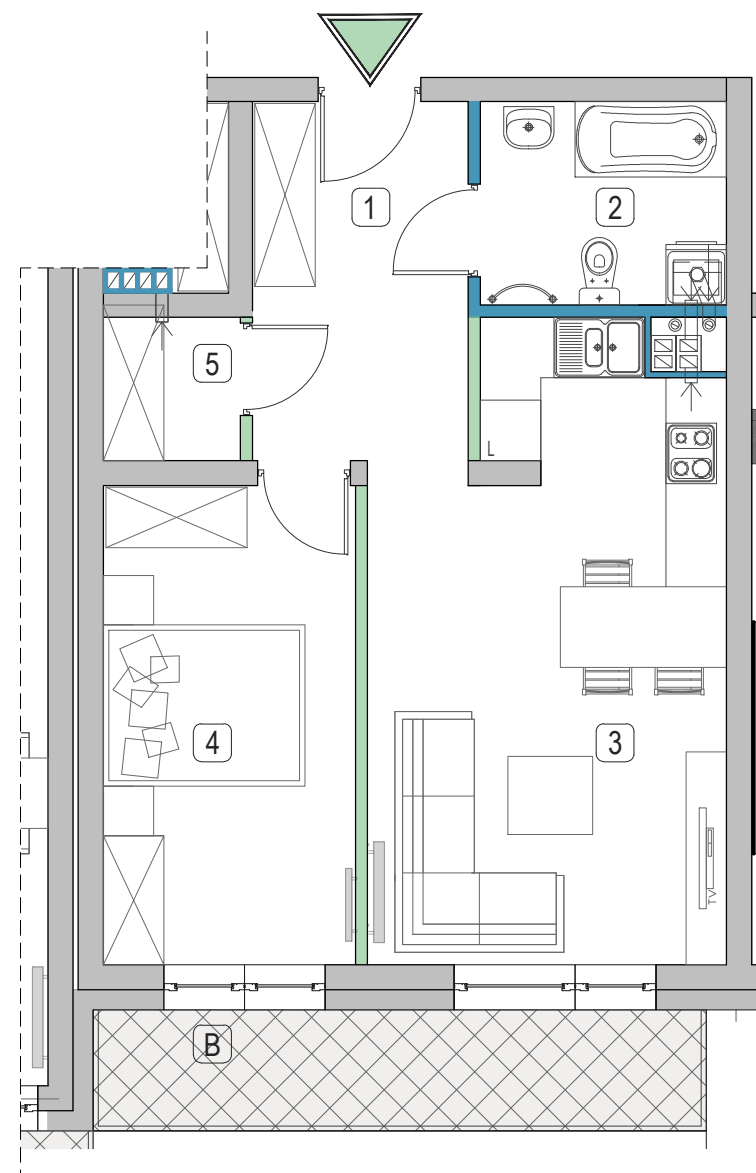




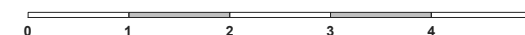
SCHEMAT LOKALIZACYJNY



SEGMENT B	PIĘTRO I	MIESZKANIE M9
BILANS POWIERZCHNI		2 POKOJE + ANEKS KUCHENNY
LP.	NAZWA POMIESZCZENIA	POWIERZCHNIA [m <sup>2</sup> ]
1	PRZEDPOKÓJ	7.45 m <sup>2</sup>
2	ŁAZIENKA	4.80 m <sup>2</sup>
3	POKÓJ + ANEKS KUCHENNY	20.03 m <sup>2</sup>
4	POKÓJ	11.66 m <sup>2</sup>
5	GARDEROBA	1.85 m <sup>2</sup>
<b>SUMA POWIERZCHNI PRZYKŁADOWEJ ARANŻACJI</b>		<b>45.79 m<sup>2</sup></b>
B	BALKON	6.87 m <sup>2</sup>
POWIERZCHNIA ŚCIAN DZIAŁOWYCH MOŻLIWYCH DO USUNIĘCIA/WYBURZENIA		1.39 m <sup>2</sup>
<b>MAKSYMALNA POWIERZCHNIA UŻYTKOWA</b>		<b>47.18 m<sup>2</sup></b>



SKALA 1:75



LEGENDA:

ŚCIANY MUROWANE, NOŚNE	
ŚCIANY DZIAŁOWE, WYDZIELAJĄCE ŁAZIENKI, KOMINY	
ŚCIANY DZIAŁOWE MOŻLIWE DO USUNIĘCIA/ WYBURZENIA	

1. Wymiary pomieszczeń, balkonów, lokalizację przyrządów sanitarnych i inne podano na podstawie projektu budowlanego. W toku budowy mogą wystąpić różnice w stosunku do stanu wynikającego z projektu, wynikające ze specyfikacji prac budowlanych.
2. Przedstawiona aranżacja lokalu jest przykładowa, rysunki w tym zakresie mają charakter poglądowy oraz informacyjny i nie stanowią oferty w rozumieniu Kodeksu Cywilnego.
3. Powierzchnia użytkowa lokali oraz pomieszczeń określona jest na podstawie rozporządzenia Ministra Transportu, Budownictwa i Gospodarki Morskiej z dnia 25.04.2012r. w sprawie szczegółowego zakresu i formy projektu budowlanego oraz przy uwzględnieniu treści Polskiej Normy PN-ISO 9836. Powierzchnia użytkowa uwzględnia powierzchnię elementów nadających się do demontażu i rozbiórki ( rury, kanały i ścianki działowe), nie uwzględnia natomiast powierzchni otworów na drzwi i okna oraz w elementach zamykających.

**INWESTOR:**  
 BUDOWLANE ANTRANS INVEST SPÓŁKA Z OGRANICZONĄ ODPOWIEDZIALNOŚCIĄ  
 SPÓŁKA KOMANDYTOWA  
 32-300 OLKUSZ ul. Wspólna 1C

**PROJEKTANT BUDYNKU:**  
 PRACOWNIA PROJEKTOWA A3 S.C.  
 32-300 OLKUSZ; UL. K.K. WIELKIEGO 11

[www.silverhouse.olkusz.pl](http://www.silverhouse.olkusz.pl)

