

SKALA 1:75

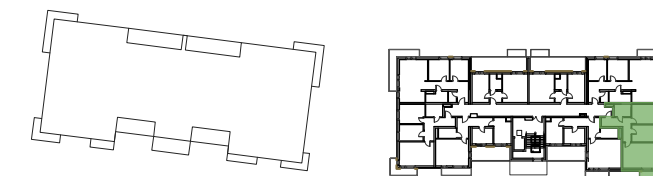


LEGENDA:

ŚCIANY MUROWANE, NOŚNE	
ŚCIANY DZIAŁOWE, WYDZIELAJĄCE ŁAZIENKI, KOMINY	
ŚCIANY DZIAŁOWE MOŻLIWE DO USUNIĘCIA/ WYBURZENIA	



SCHEMAT LOKALIZACYJNY



SEGMENT B PIĘTRO II MIESZKANIE M23

BILANS POWIERZCHNI 3 POKOJE + ANEKS KUCHENNY

LP.	NAZWA POMIESZCZENIA	POWIERZCHNIA [m <sup>2</sup> ]
1	PRZEDPOKÓJ	9.64 m <sup>2</sup>
2	ŁAZIENKA	5.29 m <sup>2</sup>
3	POKÓJ	12.60 m <sup>2</sup>
4	POKÓJ	10.78 m <sup>2</sup>
5	POKÓJ + ANEKS KUCHENNY	21.58 m <sup>2</sup>
<b>SUMA POWIERZCHNI PRZYKŁADOWEJ ARANŻACJI</b>		<b>59.89 m<sup>2</sup></b>

B	BALKON	7.97 m <sup>2</sup>
---	--------	---------------------

POWIERZCHNIA ŚCIAN DZIAŁOWYCH MOŻLIWYCH DO USUNIĘCIA/WYBURZENIA	1.99 m <sup>2</sup>
---	---------------------

<b>MAKSYMALNA POWIERZCHNIA UŻYTKOWA</b>	<b>61.88 m<sup>2</sup></b>
---	----------------------------

INWESTOR:

BUDOWLANYCH ANTRANS INVEST SPÓŁKA Z OGRANICZONĄ ODPOWIEDZIALNOŚCIĄ  
SPÓŁKA KOMANDYTOWA  
32-300 OLKUSZ ul. Wspólna 1C

PROJEKTANT BUDYNKU:

PRACOWNIA PROJEKTOWA A3 S.C.  
32-300 OLKUSZ, UL. K.K. WIELKIEGO 11

www.silverhouse.olkusz.pl



1. Wymiary pomieszczeń, balkonów, lokalizację przyborów sanitarnych i inne podano na podstawie projektu budowlanego. W toku budowy mogą wystąpić różnice w stosunku do stanu wynikającego z projektu, wynikające ze specyfikacji prac budowlanych.

2. Przedstawiona aranżacja lokalu jest przykładowa, rysunki w tym zakresie mają charakter poglądowy oraz informacyjny i nie stanowią oferty w rozumieniu Kodeksu Cywilnego.

3. Powierzchnia użytkowa lokali oraz pomieszczeń określona jest na podstawie rozporządzenia Ministra Transportu, Budownictwa i Gospodarki Morskiej z dnia 25.04.2012r. w sprawie szczegółowego zakresu i formy projektu budowlanego oraz przy uwzględnieniu treści Polskiej Normy PN-ISO 9836. Powierzchnia użytkowa uwzględnia powierzchnię elementów nadających się do demontażu i rozbiórki ( rury, kanały i ścianki działowe), nie uwzględnia natomiast powierzchni otworów na drzwi i okna oraz w elementach zamykających.