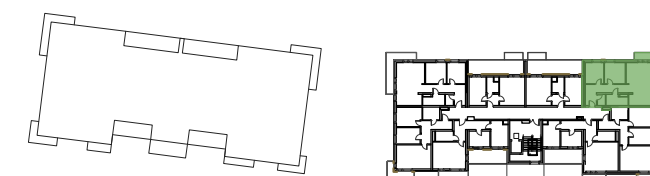




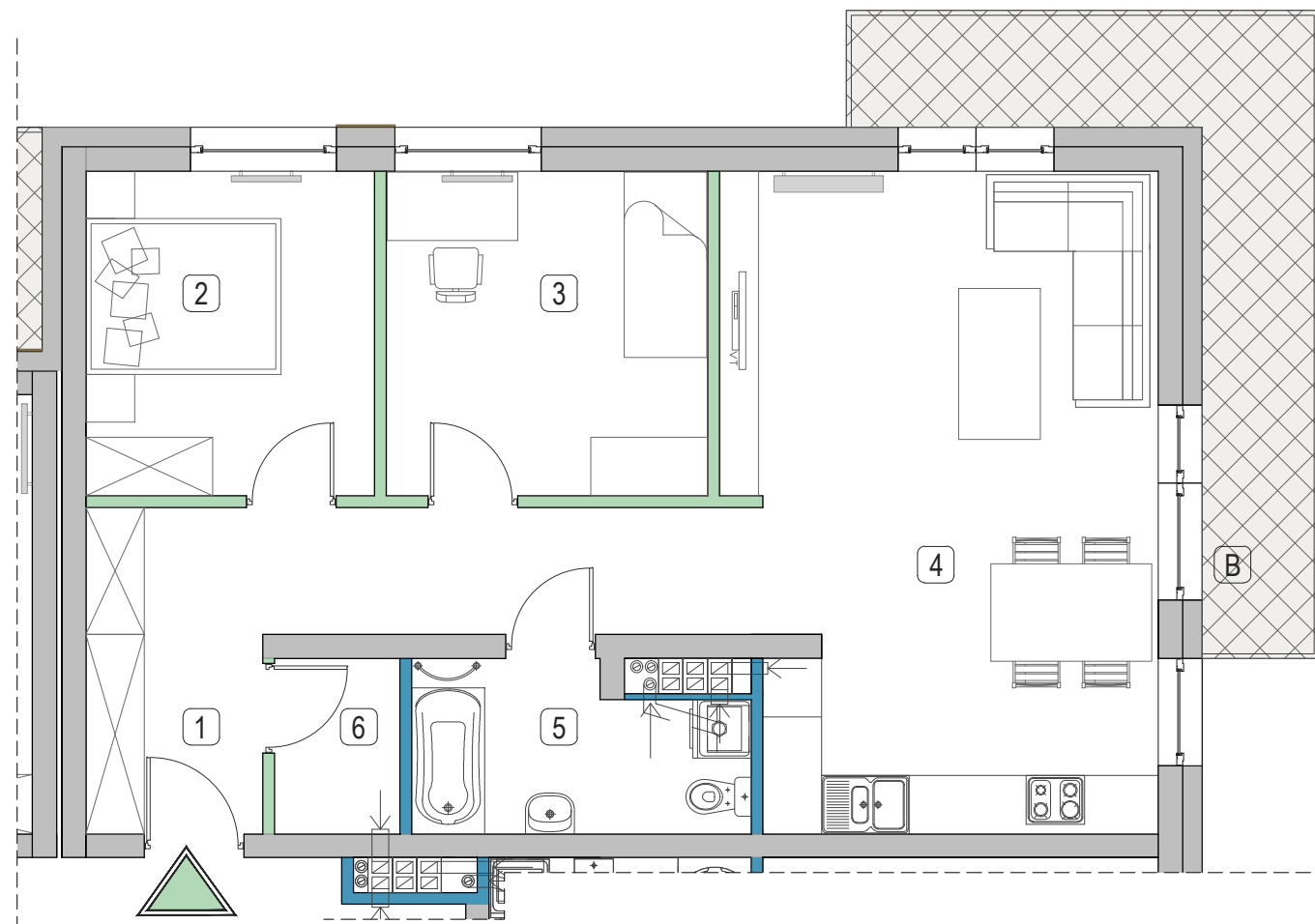
SCHEMAT LOKALIZACYJNY



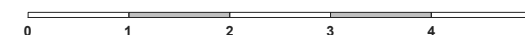
SEGMENT B PIĘTRO II MIESZKANIE M22

BILANS POWIERZCHNI 3 POKOJE + ANEKS KUCHENNY

LP.	NAZWA POMIESZCZENIA	POWIERZCHNIA [m <sup>2</sup> ]
1	PRZEDPOKÓJ	11.91 m <sup>2</sup>
2	POKÓJ	9.67 m <sup>2</sup>
3	POKÓJ	10.79 m <sup>2</sup>
4	POKÓJ + ANEKS KUCHENNY	29.11 m <sup>2</sup>
5	ŁAZIENKA	5.46 m <sup>2</sup>
6	GARDEROBA	2.24 m <sup>2</sup>
<b>SUMA POWIERZCHNI PRZYKŁADOWEJ ARANŻACJI</b>		<b>69.18 m<sup>2</sup></b>
B	BALKON	11.67 m <sup>2</sup>
POWIERZCHNIA ŚCIAN DZIAŁOWYCH MOŻLIWYCH DO USUNIĘCIA/WYBURZENIA		2.29 m <sup>2</sup>
<b>MAKSYMALNA POWIERZCHNIA UŻYTKOWA</b>		<b>71.47 m<sup>2</sup></b>



SKALA 1:75



LEGENDA:

ŚCIANY MUROWANE, NOŚNE	
ŚCIANY DZIAŁOWE, WYDZIELAJĄCE ŁAZIENKI, KOMINY	
ŚCIANY DZIAŁOWE MOŻLIWE DO USUNIĘCIA/ WYBURZENIA	

1. Wymiary pomieszczeń, balkonów, lokalizację przyborów sanitarnych i inne podano na podstawie projektu budowlanego. W toku budowy mogą wystąpić różnice w stosunku do stanu wynikającego z projektu, wynikające ze specyfikacji prac budowlanych.
2. Przedstawiona aranżacja lokalu jest przykładowa, rysunki w tym zakresie mają charakter poglądowy oraz informacyjny i nie stanowią oferty w rozumieniu Kodeksu Cywilnego.
3. Powierzchnia użytkowa lokali oraz pomieszczeń określona jest na podstawie rozporządzenia Ministra Transportu, Budownictwa i Gospodarki Morskiej z dnia 25.04.2012r. w sprawie szczegółowego zakresu i formy projektu budowlanego oraz przy uwzględnieniu treści Polskiej Normy PN-ISO 9836. Powierzchnia użytkowa uwzględnia powierzchnię elementów nadających się do demontażu i rozbiórki ( rury, kanały i ściany działowe), nie uwzględnia natomiast powierzchni otworów na drzwi i okna oraz w elementach zamykających.

**INWESTOR:**  
 BUDOWLANYCH ANTRANS INVEST SPÓŁKA Z OGRANICZONĄ ODPOWIEDZIALNOŚCIĄ  
 SPÓŁKA KOMANDYTOWA  
 32-300 OLKUSZ ul. Wspólna 1C

**PROJEKTANT BUDYNKU:**  
 PRACOWNIA PROJEKTOWA A3 S.C.  
 32-300 OLKUSZ; UL. K.K. WIELKIEGO 11

[www.silverhouse.olkusz.pl](http://www.silverhouse.olkusz.pl)

