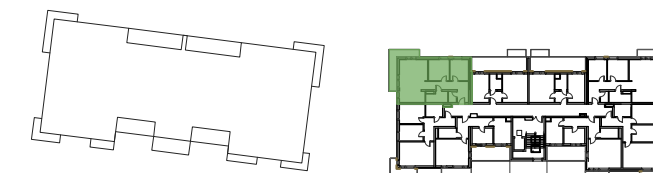




SCHEMAT LOKALIZACYJNY



SEGMENT B PIĘTRO II MIESZKANIE M19

BILANS POWIERZCHNI 3 POKOJE + ANEKS KUCHENNY

LP.	NAZWA POMIESZCZENIA	POWIERZCHNIA [m ²]
1	PRZEDPOKÓJ	11.91 m ²
2	GARDEROBA	2.24 m ²
3	ŁAZIENKA	5.46 m ²
4	POKÓJ + ANEKS KUCHENNY	29.11 m ²
5	POKÓJ	10.79 m ²
6	POKÓJ	9.67 m ²

SUMA POWIERZCHNI PRZYKŁADOWEJ ARANŻACJI 69.18 m²

B BALKON 11.67 m²

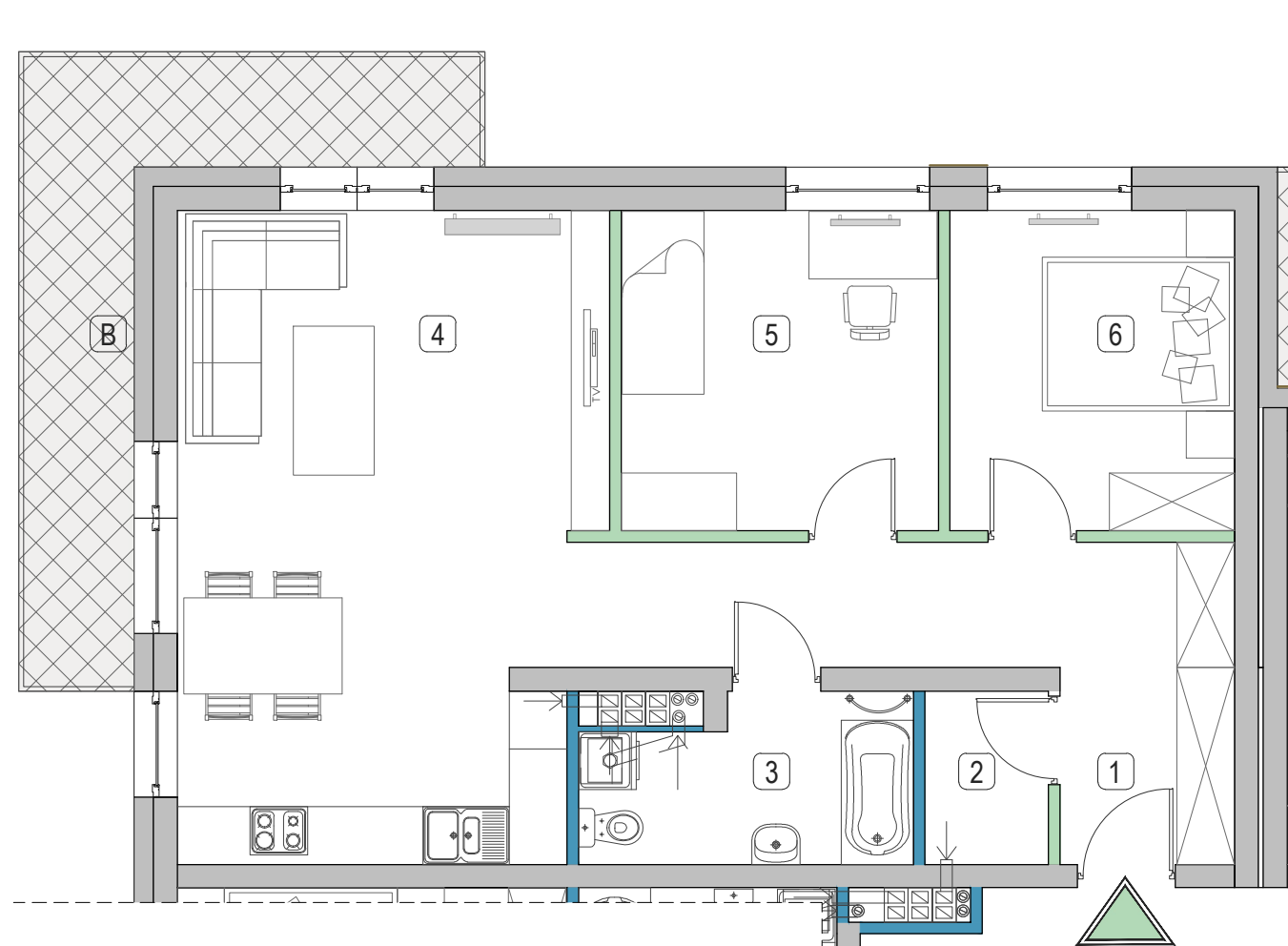
POWIERZCHNIA ŚCIAN DZIAŁOWYCH MOŻLIWYCH DO USUNIĘCIA/WYBURZENIA 2.29 m²

MAKSYMALNA POWIERZCHNIA UŻYTKOWA 71.47 m²

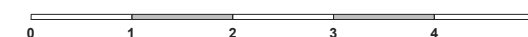
INWESTOR:
 BUDOWLANYCH ANTRANS INVEST SPÓŁKA Z OGRANICZONĄ ODPOWIEDZIALNOŚCIĄ
 SPÓŁKA KOMANDYTOWA
 32-300 OLKUSZ ul. Wspólna 1C

PROJEKTANT BUDYNKU:
 PRACOWNIA PROJEKTOWA A3 S.C.
 32-300 OLKUSZ, UL. K.K. WIELKIEGO 11

www.silverhouse.olkusz.pl



SKALA 1:75



LEGENDA:

ŚCIANY MUROWANE, NOŚNE	
ŚCIANY DZIAŁOWE, WYDZIELAJĄCE ŁAZIENKI, KOMINY	
ŚCIANY DZIAŁOWE MOŻLIWE DO USUNIĘCIA/ WYBURZENIA	

1. Wymiary pomieszczeń, balkonów, lokalizację przyrządów sanitarnych i inne podano na podstawie projektu budowlanego. W toku budowy mogą wystąpić różnice w stosunku do stanu wynikającego z projektu, wynikające ze specyfikacji prac budowlanych.
2. Przedstawiona aranżacja lokalu jest przykładowa, rysunki w tym zakresie mają charakter poglądowy oraz informacyjny i nie stanowią oferty w rozumieniu Kodeksu Cywilnego.
3. Powierzchnia użytkowa lokali oraz pomieszczeń określona jest na podstawie rozporządzenia Ministra Transportu, Budownictwa i Gospodarki Morskiej z dnia 25.04.2012r. w sprawie szczegółowego zakresu i formy projektu budowlanego oraz przy uwzględnieniu treści Polskiej Normy PN-ISO 9836. Powierzchnia użytkowa uwzględnia powierzchnię elementów nadających się do demontażu i rozbiórki (rury, kanały i ścianki działowe), nie uwzględnia natomiast powierzchni otworów na drzwi i okna oraz w elementach zamykających.