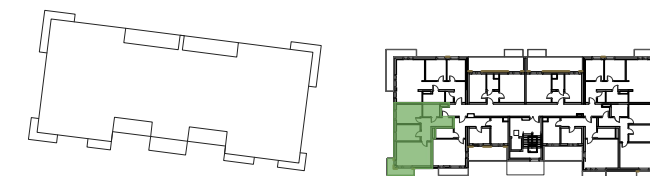




SCHEMAT LOKALIZACYJNY



SEGMENT B PIĘTRO II MIESZKANIE M18

BILANS POWIERZCHNI 3 POKOJE + ANEKS KUCHENNY

LP.	NAZWA POMIESZCZENIA	POWIERZCHNIA [m ²]
1	PRZEDPOKÓJ	10.44 m ²
2	POKÓJ + ANEKS KUCHENNY	20.53 m ²
3	POKÓJ	9.69 m ²
4	POKÓJ	12.10 m ²
5	ŁAZIENKA	5.29 m ²
SUMA POWIERZCHNI PRZYKŁADOWEJ ARANŻACJI		58.05 m²

B	BALKON	5.92 m ²
---	--------	---------------------

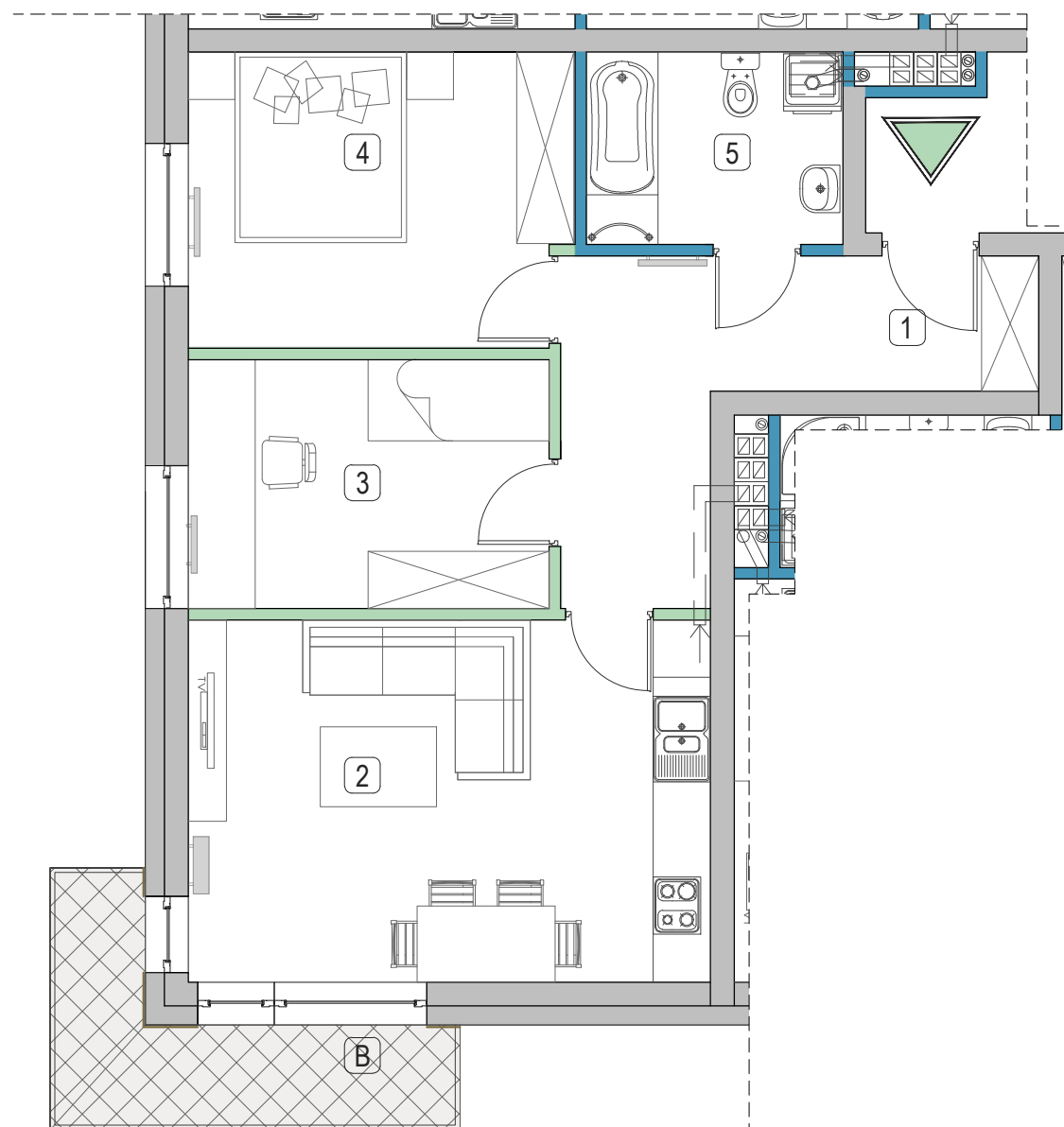
	POWIERZCHNIA ŚCIAN DZIAŁOWYCH MOŻLIWYCH DO USUNIĘCIA/WYBURZENIA	1.97 m ²
--	---	---------------------

	MAKSYMALNA POWIERZCHNIA UŻYTKOWA	60.02 m²
--	---	----------------------------

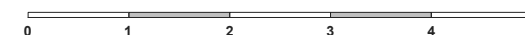
INWESTOR:
 BUDOWLANĄCH ANTRANS INVEST SPÓŁKA Z OGRANICZONĄ ODPOWIEDZIALNOŚCIĄ
 SPÓŁKA KOMANDYTOWA
 32-300 OLKUSZ ul. Wspólna 1C

PROJEKTANT BUDYNKU:
 PRACOWNIA PROJEKTOWA A3 S.C.
 32-300 OLKUSZ; UL. K.K. WIELKIEGO 11

www.silverhouse.olkusz.pl



SKALA 1:75



LEGENDA:	
ŚCIANY MUROWANE, NOŚNE	
ŚCIANY DZIAŁOWE, WYDZIELAJĄCE ŁAZIENKI, KOMINY	
ŚCIANY DZIAŁOWE MOŻLIWE DO USUNIĘCIA/ WYBURZENIA	

- Wymiary pomieszczeń, balkonów, lokalizację przyborów sanitarnych i inne podano na podstawie projektu budowlanego. W toku budowy mogą wystąpić różnice w stosunku do stanu wynikającego z projektu, wynikające ze specyfikacji prac budowlanych.
- Przedstawiona aranżacja lokalu jest przykładowa, rysunki w tym zakresie mają charakter poglądowy oraz informacyjny i nie stanowią oferty w rozumieniu Kodeksu Cywilnego.
- Powierzchnia użytkowa lokali oraz pomieszczeń określona jest na podstawie rozporządzenia Ministra Transportu, Budownictwa i Gospodarki Morskiej z dnia 25.04.2012r. w sprawie szczegółowego zakresu i formy projektu budowlanego oraz przy uwzględnieniu treści Polskiej Normy PN-ISO 9836. Powierzchnia użytkowa uwzględnia powierzchnię elementów nadających się do demontażu i rozbiórki (rury, kanały i ścianki działowe), nie uwzględnia natomiast powierzchni otworów na drzwi i okna oraz w elementach zamykających.