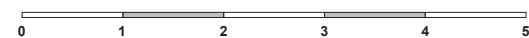


SKALA 1:75



LEGENDA:	
ŚCIANY MUROWANE, NOŚNE	
ŚCIANY DZIAŁOWE, WYDZIELAJĄCE ŁAZIENKI, KOMINY	
ŚCIANY DZIAŁOWE MOŻLIWE DO USUNIĘCIA/ WYBURZENIA	

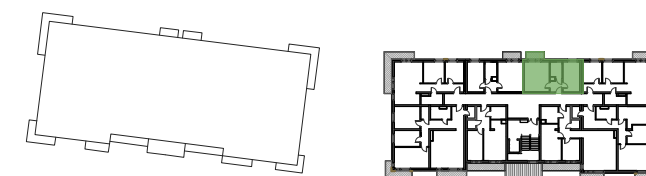
1. Wymiary pomieszczeń, balkonów, lokalizację przyrządów sanitarnych i inne podano na podstawie projektu budowlanego. W toku budowy mogą wystąpić różnice w stosunku do stanu wynikającego z projektu, wynikające ze specyfikacji prac budowlanych.
2. Przedstawiona aranżacja lokalu jest przykładowa, rysunki w tym zakresie mają charakter poglądowy oraz informacyjny i nie stanowią oferty w rozumieniu Kodeksu Cywilnego.
3. Powierzchnia użytkowa lokali oraz pomieszczeń określona jest na podstawie rozporządzenia Ministra Transportu, Budownictwa i Gospodarki Morskiej z dnia 25.04.2012r. w sprawie szczegółowego zakresu i formy projektu budowlanego oraz przy uwzględnieniu treści Polskiej Normy PN-ISO 9836. Powierzchnia użytkowa uwzględnia powierzchnię elementów nadających się do demontażu i rozbiórki ( rury, kanały i ściany działowe), nie uwzględnia natomiast powierzchni otworów na drzwi i okna oraz w elementach zamykających.

SILVER HOUSE  
OLKUSZ

INVEST  
ANTRANS



SCHEMAT LOKALIZACYJNY



SEGMENT B	PIĘTRO I	MIESZKANIE M13
BILANS POWIERZCHNI		2 POKOJE + ANEKS KUCHENNY
LP.	NAZWA POMIESZCZENIA	POWIERZCHNIA [m <sup>2</sup> ]
1	PRZEDPOKÓJ	3.39 m <sup>2</sup>
2	POKÓJ + ANEKS KUCHENNY	18.64 m <sup>2</sup>
3	ŁAZIENKA	4.71 m <sup>2</sup>
4	POKÓJ	12.46 m <sup>2</sup>
<b>SUMA POWIERZCHNI PRZYKŁADOWEJ ARANŻACJI</b>		<b>39.2 m<sup>2</sup></b>
B	BALKON	3.27 m <sup>2</sup>
POWIERZCHNIA ŚCIAN DZIAŁOWYCH MOŻLIWYCH DO USUNIĘCIA/WYBURZENIA		0.54 m <sup>2</sup>
<b>MAKSYMALNA POWIERZCHNIA UŻYTKOWA</b>		<b>39.74 m<sup>2</sup></b>

**INWESTOR:**  
BUDOWLANYCH ANTRANS INVEST SPÓŁKA Z OGRANICZONĄ ODPOWIEDZIALNOŚCIĄ  
SPÓŁKA KOMANDYTOWA  
32-300 OLKUSZ ul. Wspólna 1C

**PROJEKTANT BUDYNKU:**  
PRACOWNIA PROJEKTOWA A3 S.C.  
32-300 OLKUSZ, UL. K.K. WIELKIEGO 11

[www.silverhouse.olkusz.pl](http://www.silverhouse.olkusz.pl)

A3 s.c.