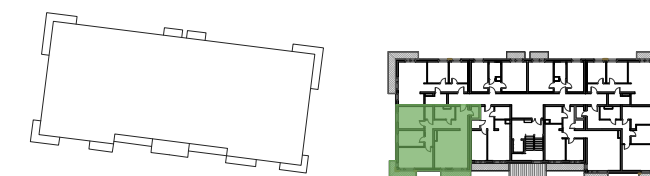




**SCHEMAT LOKALIZACYJNY**



SEGMENT B      PIĘTRO I      MIESZKANIE M10

BILANS POWIERZCHNI      4 POKOJE + ANEKS KUCHENNY

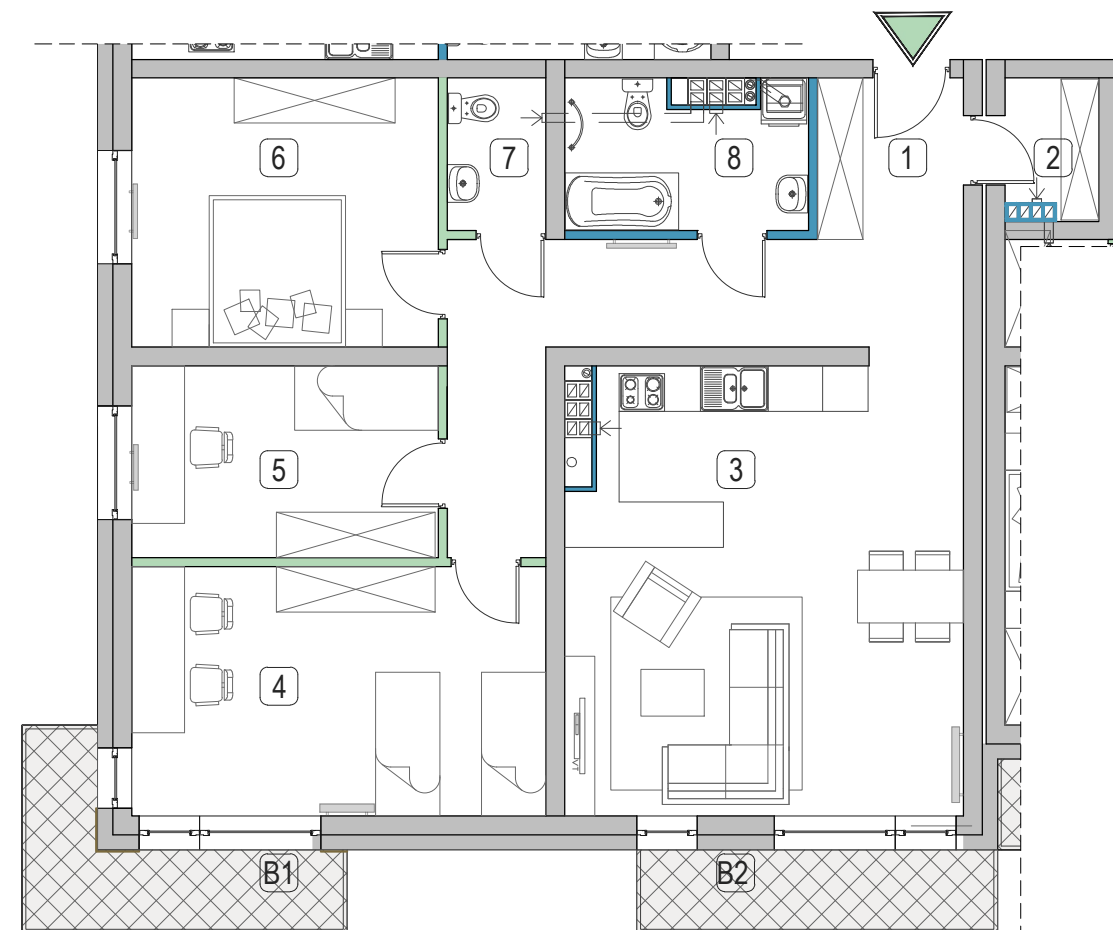
LP.	NAZWA POMIESZCZENIA	POWIERZCHNIA [m <sup>2</sup> ]
1	PRZEDPOKÓJ	17.05 m <sup>2</sup>
2	GARDEROBA	2.09 m <sup>2</sup>
3	POKÓJ + ANEKS KUCHENNY	30.35 m <sup>2</sup>
4	POKÓJ	17.78 m <sup>2</sup>
5	POKÓJ	10.08 m <sup>2</sup>
6	POKÓJ	14.21 m <sup>2</sup>
7	WC	2.53 m <sup>2</sup>
8	ŁAZIENKA	5.82 m <sup>2</sup>
<b>SUMA POWIERZCHNI PRZYKŁADOWEJ ARANŻACJI</b>		<b>99.91 m<sup>2</sup></b>
B1	BALKON	5.92 m <sup>2</sup>
B2	BALKON	4.90 m <sup>2</sup>

POWIERZCHNIA ŚCIAN DZIAŁOWYCH MOŻLIWYCH DO USUNIĘCIA/WYBURZENIA	1.75 m <sup>2</sup>
<b>MAKSYMALNA POWIERZCHNIA UŻYTKOWA</b>	<b>101.66 m<sup>2</sup></b>

**INWESTOR:**  
 BUDOWLANĄCH ANTRANS INVEST SPÓŁKA Z OGRANICZONĄ ODPOWIEDZIALNOŚCIĄ  
 SPÓŁKA KOMANDYTOWA  
 32-300 OLKUSZ ul. Wspólna 1C

**PROJEKTANT BUDYNKU:**  
 PRACOWNIA PROJEKTOWA A3 S.C.  
 32-300 OLKUSZ; UL. K.K. WIELKIEGO 11

[www.silverhouse.olkusz.pl](http://www.silverhouse.olkusz.pl)



SKALA 1:100



**LEGENDA:**

ŚCIANY MUROWANE, NOŚNE	
ŚCIANY DZIAŁOWE, WYDZIELAJĄCE ŁAZIENKI, KOMINY	
ŚCIANY DZIAŁOWE MOŻLIWE DO USUNIĘCIA/ WYBURZENIA	

- Wymiary pomieszczeń, balkonów, lokalizację przyrządów sanitarnych i inne podano na podstawie projektu budowlanego. W toku budowy mogą wystąpić różnice w stosunku do stanu wynikającego z projektu, wynikające ze specyfikacji prac budowlanych.
- Przedstawiona aranżacja lokalu jest przykładowa, rysunki w tym zakresie mają charakter poglądowy oraz informacyjny i nie stanowią oferty w rozumieniu Kodeksu Cywilnego.
- Powierzchnia użytkowa lokali oraz pomieszczeń określona jest na podstawie rozporządzenia Ministra Transportu, Budownictwa i Gospodarki Morskiej z dnia 25.04.2012r. w sprawie szczegółowego zakresu i formy projektu budowlanego oraz przy uwzględnieniu treści Polskiej Normy PN-ISO 9836. Powierzchnia użytkowa uwzględnia powierzchnię elementów nadających się do demontażu i rozbiórki ( rury, kanały i ścianki działowe), nie uwzględnia natomiast powierzchni otworów na drzwi i okna oraz w elementach zamykających.